

# 일진씨앤에스 회사소개서

## ILJIN C&S Company Overview

# Contents

## Corporate Profile

- 01 그룹 소개
- 02 회사 개요
- 03 재무 현황
- 04 조직도
- 05 연혁

## Our Business & Solution

- 01 SyncFlo 솔루션
- 02 ERP / MES / 스마트팩토리
- 03 IT 컨설팅 / 클라우드

## Reference & Contact

- 01 고객사례
- 02 업무 담당자

# Corporate Profile

## Corporate Profile

- 01 그룹 소개
- 02 회사 개요
- 03 재무 현황
- 04 조직도
- 05 연혁

# 01. 그룹 소개

보이지 않는 곳에서  
행복한 미래를 열어가는 일진그룹

공업용 다이아몬드에서 2차전지용 일렉포일, 터치 스크린패널, 심리스강관, 초고압케이블 및 중전기 그리고 초음파 의료기기까지 일진의 첨단기술은 우리 생활을 더 행복하게 만들어가고 있습니다.



## 전력인프라

전기, 통신 국산화의 역사!  
전력 중전기 분야  
Global Top Provider

- 일진전기



## 소재

일렉포일, 공업용 다이아몬드  
국내 첫 개발!  
대한민국 기초 소재 1등 기업

- 일진다이아몬드
- 일진디스플레이 (사파이어)



## 부품

핵심 부품의 국산화와  
최고 품질로 승부  
국가의 미래 경쟁력 강화!

- 일진디스플레이 (터치스크린)
- 일진제강
- 일진하이솔루스



## 의료/방송, IT

신기술로 미래의 삶을 바꾸려는  
집념과 도전

- 알피니언 메디컬시스템
- 전주방송
- 일진씨앤에스

# 02. 회사 개요

- **회사명**      주식회사 일진씨앤에스
- **대표**        허세경, 허욱
- **회사설립**   2006년 11월 16일
- **주요사업**   IT 구축, 컨설팅, 운영, 인프라, 솔루션
- **직원수**      42명
- **주소**        서울시 마포구 마포대로 45, 일진빌딩 14F



## 디지털 전환 시대의 실무형 IT 파트너

일진씨앤에스는 제조업 중심의 ERP, MES 시스템 구축 경험과 전표 솔루션 및 인프라 운영 역량을 갖춘 기술 기반 IT 솔루션 기업입니다.

## End-to-End 서비스 제공 역량

ERP/MES 컨설팅부터 전자전표, A/S 관리, 인프라 운영까지 기업의 업무 프로세스를 통합적으로 연결하는 Total IT 서비스를 제공합니다.

## SaaS 전환을 통한 대외사업 확대

자체 개발 솔루션인 Accounting, A/S, 방문예약 등의 솔루션을 통해 스타트업, 중소기업 대상 SaaS 사업을 추진 중이며, 기술기반 사업 확장을 지속하고 있습니다.

# 03. 재무 현황

단위 : 백만원

구분	2022년	2023년	2024년
자산총계	22,216	18,563	23,952
부채총계	6,558	2,664	5,628
자본총계	15,658	15,899	18,324
매출액	15,094	16,177	19,444
영업이익	2,348	1,769	2,699
자기자본비율	70.47%	85.65%	76.49%

## 재무 건정성과 수익성 모두 안정적인 성장 기반 확보

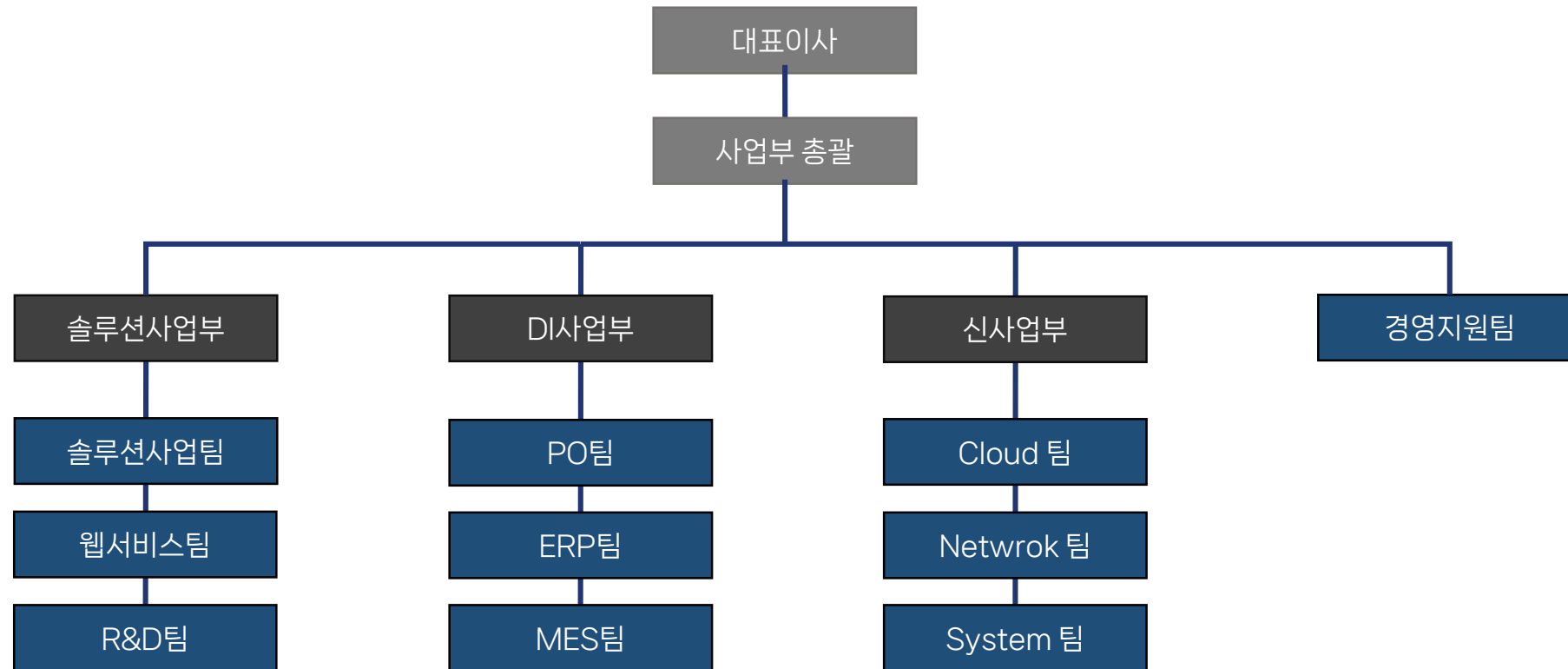
일진씨앤에스는 지속적인 매출 성장을 이어오고 있으며, 2024년 기준 매출 194억원 / 영업이익 26억원을 기록하며 안정적인 수익 구조를 유지하고 있습니다.

재무적 안정성과 수익성 모두를 고려한 경영기조 아래, 2024년 신용등급 BBB+ 를 유지하고 있습니다.

또한 외부 차입금 없이 자본과 영업현금흐름만으로 운영되는 무차입 경영을 실현하고 있습니다.

# 04. 조직도

각 부서는 전문 팀들로 구성되어 효율적인 업무 분담과 전문성을 강화하고 있습니다.



\* DI : Digital Innovation

# 05. 연혁

2006	회사 설립 (일진엔터프라이즈)	2018	미라콤과 MES 파트너 협약 일진그룹 관계사 해외공장 시스템 구축 및 운영	2023	공공기관 및 민간기업용 기업신용평가등급 BBB+ NHN 클라우드 파트너십 체결
2007	일진그룹 IT 운영 수행 (IBM과 협력)	2019	전자전표 솔루션 개발 공공사업 진출 (해양환경공단 IT 운영)	2024	연구전담부서 R&D팀 설립
2010	SI 사업화 착수 (그룹사 ERP/MES/그룹웨어 등 SI사업 전개)	2020	Good Software 1등급 인증 일진씨앤에스 주식회사 법인설립 (전 일진지엘에스를 분할) 일진 Smart ERP 사업 전개 (ERP 및 EIS 솔루션 구축 수행) 경기 스마트공장 공급기업 협의회 회원사	2025	자체 솔루션 브랜드 SyncFlo 런칭 SyncFlo Accounting 런칭 네이버, 영림원 MOU 체결 (Cloud for Workplatform)
2014	일진씨앤에스 사명 변경				
2015	ISO 20000 획득 IT Governance 수립				
2016	오라클 CX 사업 전개 E-Procurement (공급망관리) 솔루션 개발	2021	정보보호관리체계(ISMS) 인증 정보인프라구축서비스 외 4건 직접생산확인증명 등록 소프트웨어사업자 신고, 정보통신공사업 등록 포스코ICT RPA 파트너십 체결 4차 산업혁명 관련 신기술 공동연구 (ETRI)		
2017	스마트팩토리 정부지원사업 착수 (그룹사 및 고객사 프로젝트 수행) 그룹 지식재산통합관리 구축	2022	오라클 파트너십 체결 허욱 대표이사 취임 (각자대표) ISO 20000 인증		

# Our Business & Solution

## Corporate Profile

- 01 그룹 소개
- 02 회사 개요
- 03 재무 현황
- 04 조직도
- 05 연혁

## Our Business & Solution

- 01 SyncFlo 솔루션
- 02 ERP / MES / 스마트팩토리
- 03 IT 컨설팅 / 클라우드

# 01. SyncFlo 솔루션 - Accounting

SyncFlo Accounting는 지출부터 결제까지, 증빙 기반 회계 프로세스의 혁신  
 개인/법인경비, 출장, 예산 등 회사의 모든 전표 처리를 통합하고 증빙 자동 수집과 ERP 연계를 통해 회계/재무 운영의 생산성과 투명성을 높입니다.

**전표 작성/상신**

경비전표, ERP전표 등 모든 전표 작성/상신

**다양한 양식의 결제 프로세스**

지출결의, 출장, 예산, 경조금 등 맞춤 양식 제공

**디지털 증빙 통합 관리**

세금계산서, 법인카드 영수증, 내부문서 등 한 곳에서

**SyncFlo-Accounting**



# 01. SyncFlo 솔루션 - As Solution

접수부터 처리, 부품 관리, 비용 분석, 고객 만족도까지 A/S 운영 전 과정을 디지털화합니다.  
현장성과 확장성을 동시에 확보할 수 있도록 설계된 이 솔루션은, 서비스 품질 향상은 물론 SaaS 확장까지 지원합니다.

## 운영 최적화 기능

장예 0건 | 주문 5건 | 상담 0건 | 해피콜 3건

고객 (방신번호) | 고객정보 확인 (CTI 연동) | 고객정보 확인

상담내역

AS내역 | 주문내역

설치내역 | 고객정보 | 결제내역

입고후기 | 입고시제 | 오퍼

기종일자 2025-01-01 ~ 2025-01-31

제조사 인베 | 제품군 TV

대표모델 | 옵션

No	입고일자	입고구분	입고번호	제조사	제품군
1	2025-01-22	FOC입고	465713	00전자	TV
2	2025-01-10	FOC입고	465712	00전자	TV
3	2025-01-02	FOC입고	465711	00전자	TV

### 접수부터 처리까지 One-Stop AS 관리

- "고객 접수 → 승인 → 처리 → 정산" 까지 모든 AS 업무를 통합 관리 가능!
- AS 접수 및 상담연계: 접수된 건을 상담팀과 바로 연결
  - 승인 및 처리 프로세스 자동화: 승인 프로세스 내에서 담당자 배정 및 업데이트
  - 처리 이력 추적 가능: 서비스 완료 후 고객 피드백까지 반영

### 실시간 부품 & 자재 관리 (BOM 포함)

- "자재 재고 & BOM(부품 명세) 관리 기능으로 AS 운영 최적화"
- AS 요청 시 필요한 부품 자동 매칭
  - 자재 입고/출고, 반품, 완입 처리 연계 가능
  - 실시간 부품 재고 현황 조회 가능 → 필요 시 자동 발주 연동

장예 0건 | 미처리 10건 | 완료 5건

AS관리 | 자재관리

기술정보 | 서비스센터

현장상황

### 현장 기술지원 & 출장 관리 기능 제공

- "현장 엔지니어 방문 스케줄 관리 지원"
- 현장 엔지니어 방문 스케줄 관리 가능
  - 출장비 자동 정산 기능 포함
  - 제품 설치 및 유지보수 처리 기능 (설치 등록 기능)

## 비즈니스 분석/확장 기능

### 해피콜 캠페인

- OO 기획된 구매 해피콜 (-3/14까지)
- 0월 설치 해피콜 (-3/31까지)

NO	캠페인명	시작일자
1	OO 기획된 구매 해피콜	2025-01-12

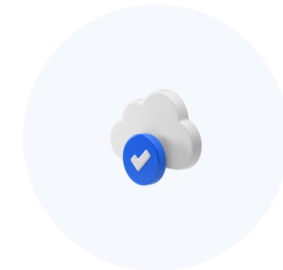
캠페인명	분배일자	담당자	고객구분
OO 기획된 구매 해피콜	2025-01-12	홍길동	일반
OO 기획된 구매 해피콜	2025-01-10	김고은	일반

### 해피콜 & 고객 만족도 분석 기능

- "AS 서비스 품질 개선을 위한 해피콜 & 고객 피드백 분석 지원"
- 해피콜 대상 자동 분류 & 상담원 배정 가능
  - 해피콜 결과를 분석하여 서비스 품질 개선
  - 고객 만족도 조사 가능 → 문제 발생 시 즉시 대응 가능

### 클라우드 기반 확장 가능

- "구축형 & 클라우드형 모두 지원하며, 확장성 있는 SaaS 전환 가능!"
- 온프레미스 & 클라우드 환경에서 모두 사용 가능
  - 기업의 성장에 맞춰 유연하게 확장 가능
  - ERP, CRM, 재고 관리 시스템과의 연동 지원



### 정산 & 비용 분석 기능 탑재

- "AS 비용 추적 및 정산 업무를 자동화하여 운영 효율성 극대화!"
- 센터별/제품별 AS 비용 정산 현황 대시보드 제공
  - 자동 정산 및 마감 처리 가능
  - AS 처리 비용과 매출 데이터를 기반으로 경영 의사결정 지원

### 업무관리

- 정산관리
- 마감관리

### 분석관리

- 제품군별 정산현황
- 센터별 정산현황
- 판매처별 정산현황
- 서비스 미결현황

### 제품군별 정산현황

구분	컴퓨터	모니터	냉장고
A/S	1 / 2,100,000	3 / 670,000	2 / 4,600,000

### 센터별 정산현황

센터명	수량	총금액	자재비	이관비
마포점	119	44,650,000	200,000	50,000
진주점	32	4,850,000	130,000	50,000

# 01. SyncFlo 솔루션 – Visit Solution

SyncFlo Visit – 입/퇴실까지 자동화된 방문 통합 관리 플랫폼

방문 신청부터 승인, 출입 제한, 퇴실까지의 전 과정을 실시간으로 관리하고 보안, 효율, 기록 기반의 SaaS 환경에 최적화된 방문관리 솔루션입니다.

## 비대면 기반의 방문 신청부터 승인까지

### 로그인 없이 간단한 인증을 통한 방문신청

회원가입이나 별도 로그인 없이 누구나 간편하게 방문 신청 가능!

- 비회원 신청 가능: 별도 계정 없이 피방문자 인증만으로 신청 가능
- 간편한 신청 절차: 최소한의 입력 정보로 빠르게 방문 신청 완료
- 신청 내역 자동 전달: 신청 즉시 관련 부서로 내역이 자동 전달되어 빠른 승인 가능



### 방문단계별 실시간 알림기능 및 문자서비스 제공

신청부터 방문 완료까지 모든 단계에서 실시간 안내 제공!

- 신청 접수 시 자동 알림: 방문 신청 완료와 동시에 신청자 및 담당자에게 즉시 문자 발송
- 단계별 상태 알림: 승인 완료, 출입 허가, 방문 예정 등 주요 단계마다 실시간 안내 제공
- 방문 당일 안내 메시지: 방문 일정 리마인드 및 출입 절차 문자로 사전 안내 가능

### 방문승인 프로세스 기능

체계적인 승인 절차로 보안성과 업무 효율을 동시에 확보!

- 유관부서 승인 흐름 설정: 부서별·직급별 맞춤 승인 절차 구성 가능
- 승인 요청 자동 알림: 방문 신청 시 승인 담당자에게 자동으로 알림 전송
- 실시간 승인 상태 확인: 신청자가 승인 진행 상황을 실시간으로 조회 가능

문서정보			
제목	방문 / 업무협의 / 2022-09-27~2022-09-27	문서번호	
결재선			
NO	결재유형	결재자	결재일
1	가만	김소연 차장 / 인사팀	김소연 차장 / 인사팀
2	말재	김민우 차장 / 인사팀	김민우 차장 / 인사팀
결재상태		결재일자	의견
승인		22-09-27 15:33	
승인		22-09-27 15:38	승인합니다.

## 보안/통계/확장성까지 고려한 통합 운영

### 방문자 제한 관리 기능

블랙리스트 등록된 방문자는 내부 승인 시 즉시 식별 가능!

- 블랙리스트 자동 확인: 방문자가 등록될 때 블랙리스트 여부 자동 체크
- 내부 승인 시 시각적 표시: 블랙리스트에 등록된 방문자는 승인 화면에서 빨간색으로 강조 표시되어 즉시 식별 가능
- 신속한 제한 조치: 블랙리스트 방문자에 대해 자동으로 출입 제한 및 관련 부서에 알림 전송



### 다양한 통계 기능 제공

방문자 관리의 모든 데이터를 실시간으로 분석, 활용할 수 있는 기능 제공!

- 출입 빈도 및 패턴 분석: 방문자별 출입 횟수, 방문 시간대 등 다양한 통계 데이터를 시각화하여 제공
- 방문 유형별 통계 제공: 방문 목적, 방문자 그룹(협력사, 임직원 등)별로 세분화된 통계 분석



### 클라우드 기반 확장 가능

"구축형 & 클라우드형 모두 지원하며, 확장성 있는 SaaS 전환 가능!"

- 다양한 환경 구축 가능: 온프레미스 & 클라우드 환경에서 모두 사용 가능
- 유연한 확장 지원: 기업의 성장에 맞춰 유연하게 확장 가능

# 01. SI 구축

고객 환경에 기업이 필요로 하는 정보시스템을 오픈소스 프레임워크 및 응용기술을 통해 분석/설계, 개발, 구축까지 시스템 전반을 제공

## 공통컴포넌트

**통합인증**

통합인증 (SSO)

**보안**

**업무 서비스**

ERP    세금계산서    스크래핑

출장관리    전자결재    예산관리

**UI 시스템**

디자인시스템    Grid, Chart    Custom UI

**AI Agent**

자동업무    추천    Custom AI

- 하둡 에코 : 수집, 저장, 시각화
- 리포팅 서버 : 디자인 도구, 뷰어

**정보시스템**

어플리케이션

ILJIN Framework, e-Gov, Spring

개발 프레임워크

미들웨어 소프트웨어 (WAS)

자바 가상 머신 (JVM)

운영체제

**오픈소스 응용기술**

빅데이터    검색엔진

리포팅    문서관리

- 검색엔진, 키워드검색
- 문서관리 : 형상, 파일동기화

## SI 구축

**구축형 서비스**

전자전표 v1    Syncflo    영업관리

전자입찰/계약    구매포털    그룹웨어

**SaaS 서비스**

Syncflo-lite    Syncflo-AS    Syncflo-Visit

**모바일**

Syncflo SDK    보안

RMS(Risk Management)

제품분석/문서관리

On-premise/Cloud Network 인프라

기타

# 02. 중소기업용 ERP

영림원, 네이버 클라우드와의 전략적 MOU 통해 중소기업 대상의 통합 업무 플랫폼, 올인원 클라우드 워크플랫폼 공동 출시

## 일진씨앤에스

3사의 전략적 MOU를 통해 탄생한  
진짜 경영 혁신 플랫폼, System Cloud for 워크플랫폼

영림원소프트랩

네이버클라우드

30여년의 노하우가 담긴 클라우드 ERP, SystemCloud for

네이버의 편리함과 기술, 일하는 방식을 담은 통합 업무 플랫폼, 네이버웍스

SystemCloud for 패키지			
인사	근태	급여	재무
조직, 일반행정 복리후생	근태관리 노무관리	사회보험 정산, 소급, 퇴직	전표, 장부 결산, 자산
예산	세무	영업	수출입
예산편성, 마감 예산통제, 이월	전자세금계산서, 대차 무기세, EDI신고	판매계획, 단가관리 내수영업, 판매실적	수출입관리, Local전환 수출입실적
외가손익	물류	외주	구매
제조원가 수익성관리	재고 기타입출고, 위/수락	외주계약, 자금자재 외주발주, 납품, 실적	구매단가, 구매요청 구매발주, 납품, 반품
생산	자재	품질	경영통계
생산계획, CAPA MRP, 설비, 실적	자재요청, 출고 자재반품	품질기준정보, 구매, 수입, 공정, 외주, 출하검사	EIS 정보 경영지표분석
업선기능		확장 및 연동	
협력사 수주	협력사 발주	대항유동EDI	MES
외부 거래처(협력사) 본사수주접수, 주문 등록 및 조회	외부 거래처(협력사) 본사납품관리 발주관리, 납품예경	스파로스 연동 매출/발주내역전송	POP 생산 실적 모니터링
영업활동	서비스관리	PDM연동	Mobile
가맹고객관리 외근보고, 영업결과	고객등록, 서비스접수, 처리 유무상 처리	솔루션 PDM 연동 품목/재료지원전송	App Framework 바코드 입출고 관리
강제이메일지출보고서	IT통계	견비지출/출결관리	기타 외부 연동
의료기기용 의료기기공급내역	사용자 이력관리 거래처/품목/단가 승인관리	빈즈클레이 법인카드관리 출결관리	그룹웨어, 은행, WMS, PLM, PDA 등

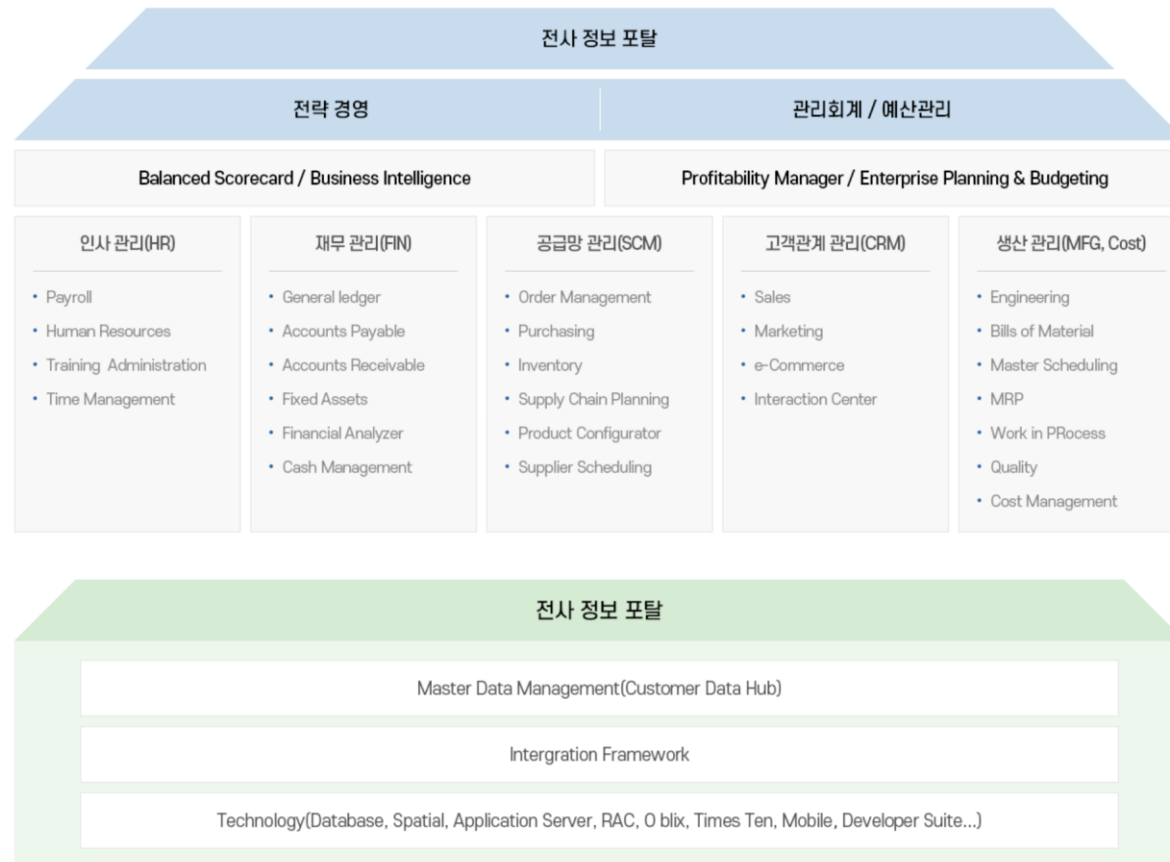
  

산업 특화 프로세스 적용	
일반제조	<ul style="list-style-type: none"> <li>생산 ECO</li> <li>생산계획 관리</li> <li>설비/공정 관리</li> <li>자재소요계획/생산직업계획</li> </ul>
프로젝트 (장비)	<ul style="list-style-type: none"> <li>프로젝트관리</li> <li>WBS 및 자원관리</li> <li>IFRS 1115호 예산관리, 공수관리</li> <li>오기발 일가 및 손익관리</li> <li>진행률 매출지시</li> </ul>
유통	<ul style="list-style-type: none"> <li>소품유연동 (사망노)</li> <li>대형 유통 관리</li> <li>판매수수료 정산</li> <li>유통기한 재고 관리</li> </ul>
의료기기	<ul style="list-style-type: none"> <li>의료기기공급내역</li> <li>B2C서비스관리</li> <li>생산계획 관리</li> <li>자재소요계획/생산직업계획</li> </ul>
식품	<ul style="list-style-type: none"> <li>식품이력추적관리</li> <li>대리점관리</li> <li>품질관리(시험지시/의뢰/판정)</li> <li>주문관리</li> </ul>
화학	<ul style="list-style-type: none"> <li>설비 연차 보수 및 설비 외주 관리</li> <li>연산품 생산 관리</li> <li>회수 자산 및 용기 관리</li> </ul>



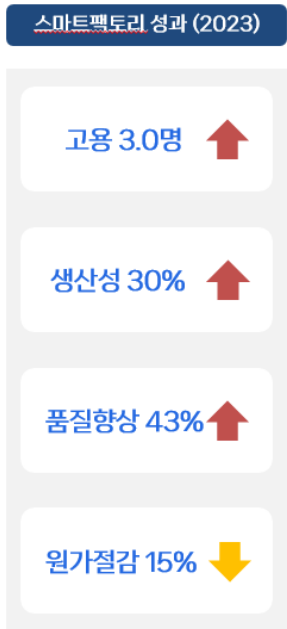
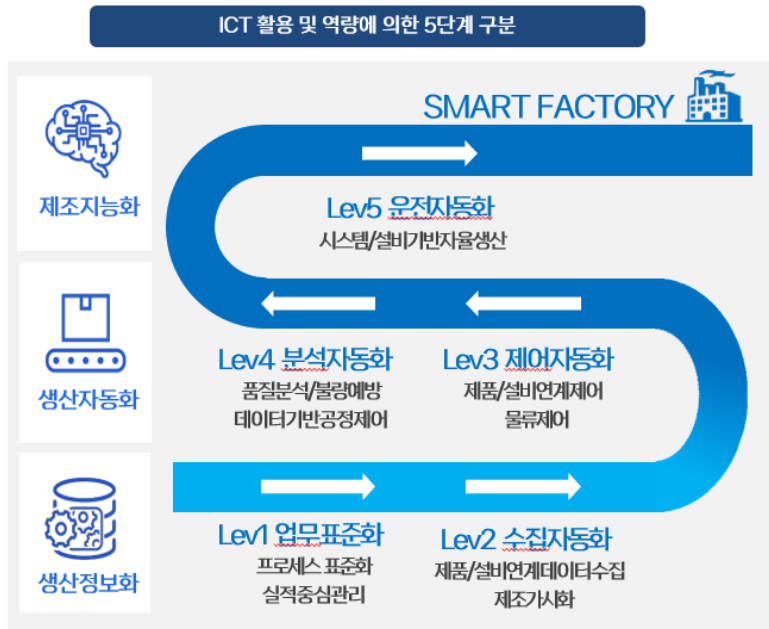
# 02. Oracle ERP

기업의 인사, 회계, 구매, 생산, 영업 등 전사 업무 프로세스를 통합 관리 하는 ERP 시스템으로, 데이터 기반의 전략 경영 및 예산 계획을 지원합니다. Oracle eBusiness Suite를 통해 글로벌 스탠다드에 부합하는 프로세스를 표준화하고 확장 가능한 아키텍처 기반의 유연한 운영 환경을 제공합니다.



# 02. 스마트팩토리

스마트팩토리 수준 진단부터 정부지원 사업 연계, 시스템 구축 및 운영 지원까지 전 주기 서비스를 제공합니다. 업무 표준화부터 설비 자동화, AI 기반 데이터 분석까지 제조 현장의 디지털 전환을 단계적으로 실현하여 생산성 향상, 품질 안정화, 원가 절감을 동시에 달성합니다.



# 02. MES

ERP 연동 기반의 MES 시스템을 통해 자재입출고, 공정 실적, 품질 관리 등 생산 전 과정을 실시간으로 수집/관리하며  
 제조현장의 데이터 기반 의사결정을 지원합니다.  
 생산계획부터 설비 가동, 작업지시, 출하에 이르기까지 각종 정보를 통합 연계하여 공정 최적화 및 품질 개선을 실현합니다.

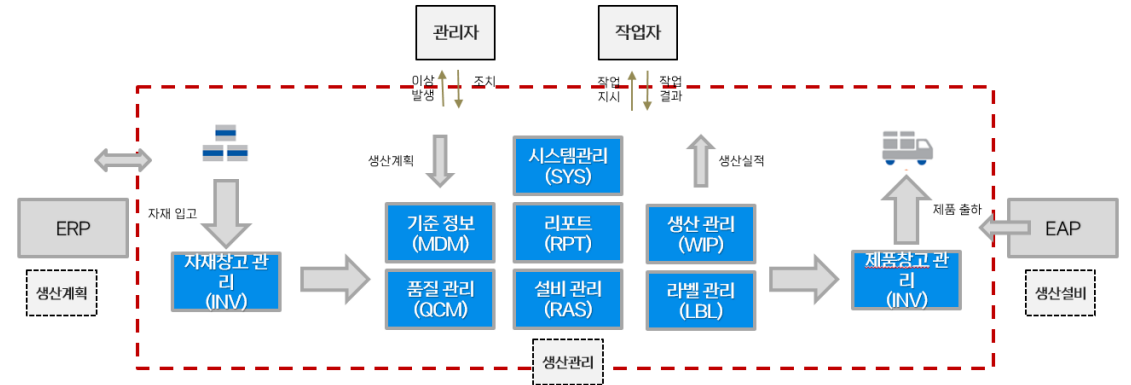


## Manufacturing Execution

생산 현장의 각종 정보 - 생산실적, 작업자 활동, 설비가동, 제품 품질정보 - 를 집계하고 집계한 데이터 기반으로 생산공정을 관리하기 위한 기능을 제공

### 업무 구성

- 범위는 생산관리와 연계 시스템 인터페이스 (Option) 로 구성

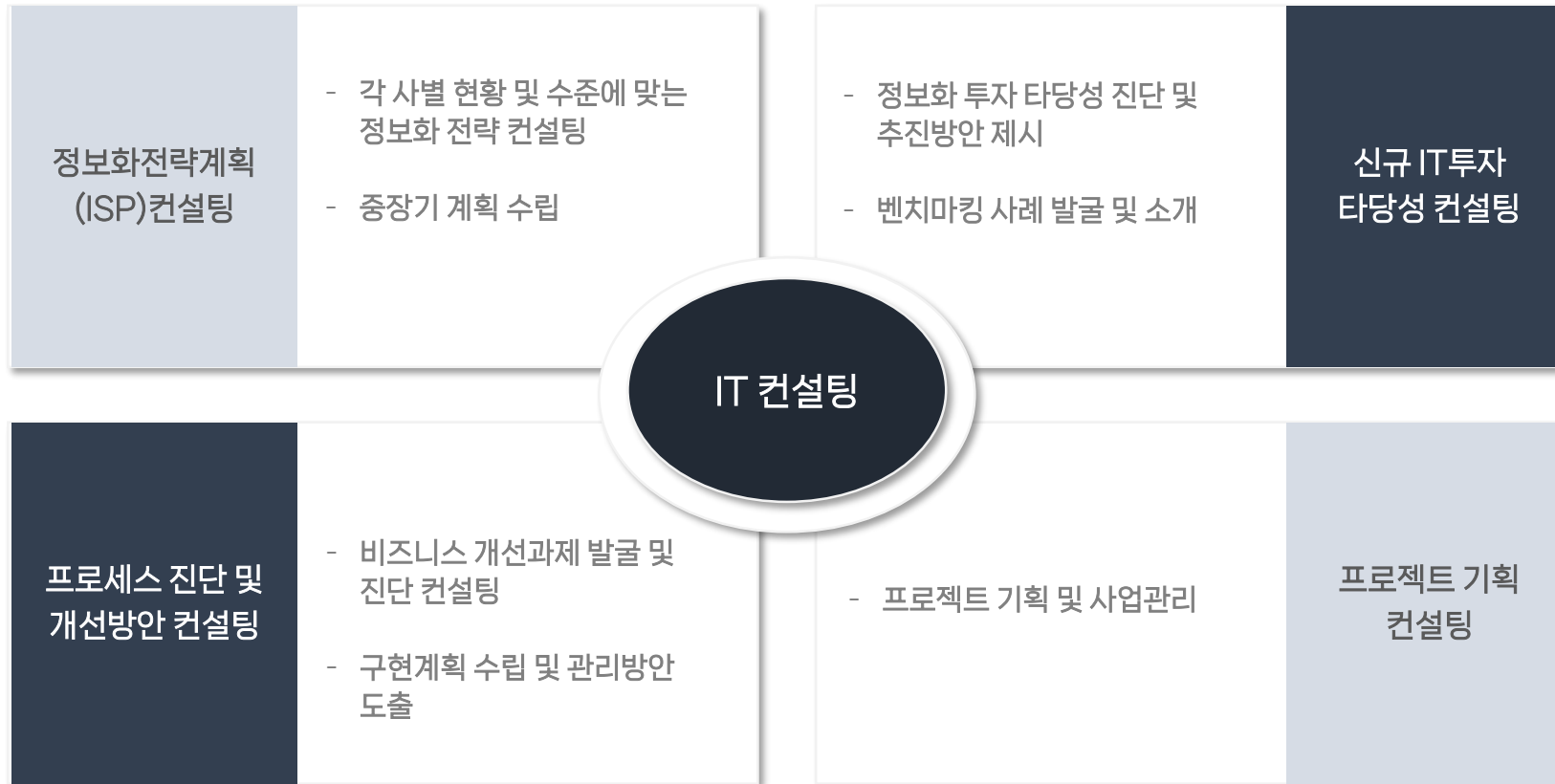


\* EAP (Equipment Application Program)

자료 : 미래폭 MES 소개자료

# 03. IT 컨설팅

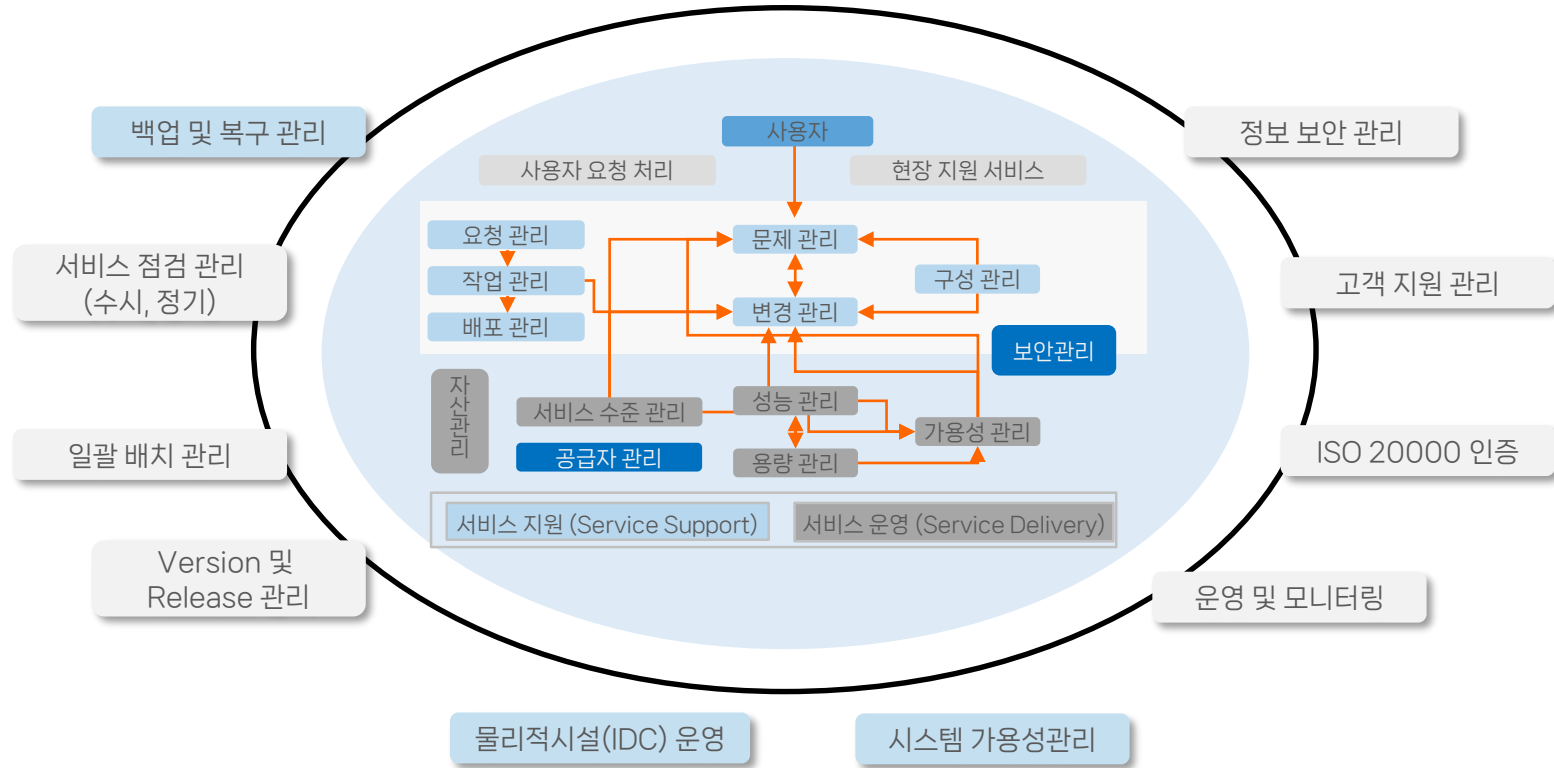
전략 수립에서 과제 실행까지, IT 전환을 위한 전 과정에 걸쳐 컨설팅을 제공하며, 기업의 지속가능한 디지털 경쟁력을 확보합니다.



# 03. IT 운영사업

ITSM 기반 프로세스 운영을 통해 요청/변경/문제/배포 등 전 영역의 운영 서비스를 체계화합니다.

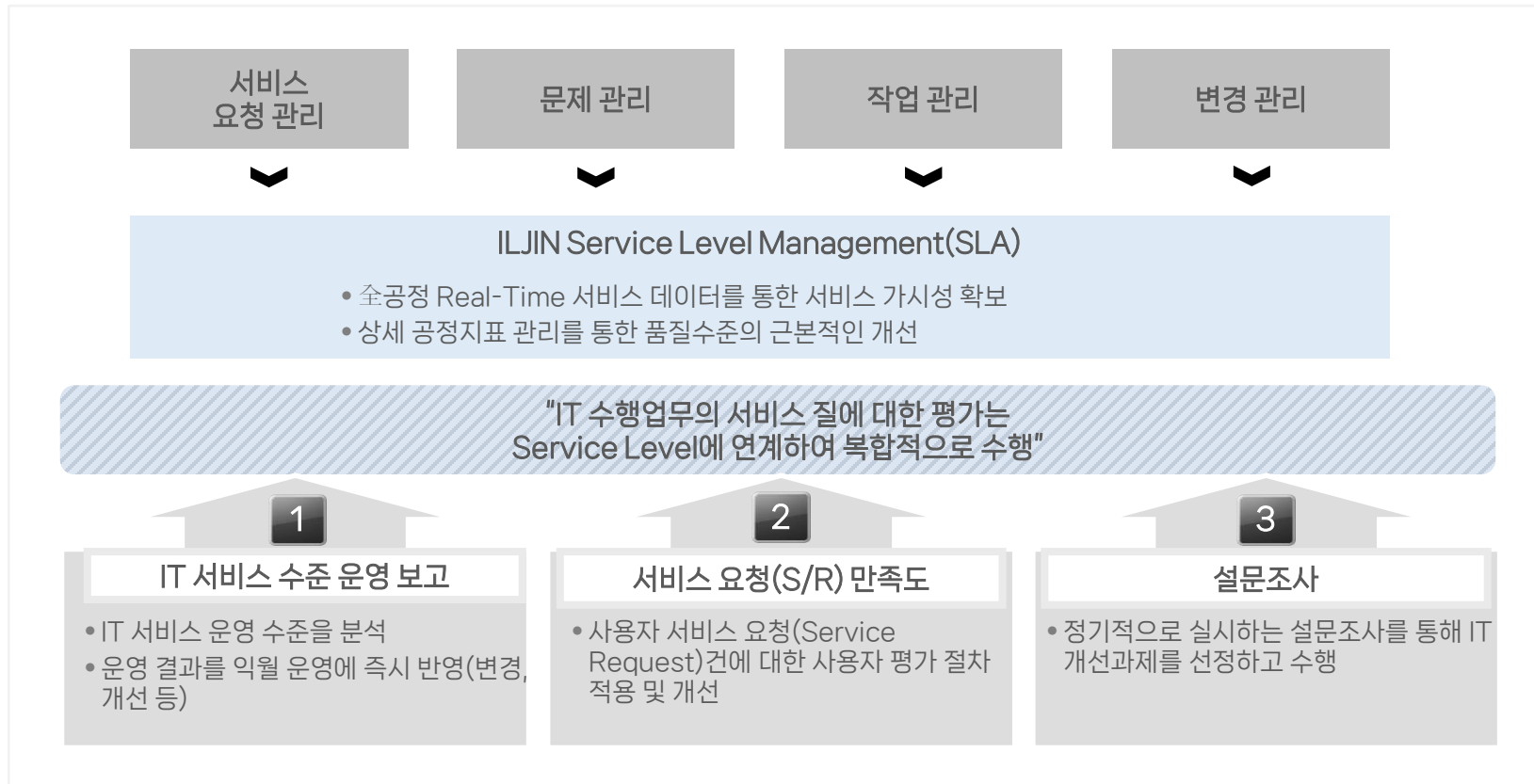
## ITSM 기반 운영관리 체계



# 03. IT 운영사업

IT 서비스의 품질 수준을 객관적으로 분석하고 운영 성과의 지속적인 개선과 사용자 중심 운영을 실현합니다.

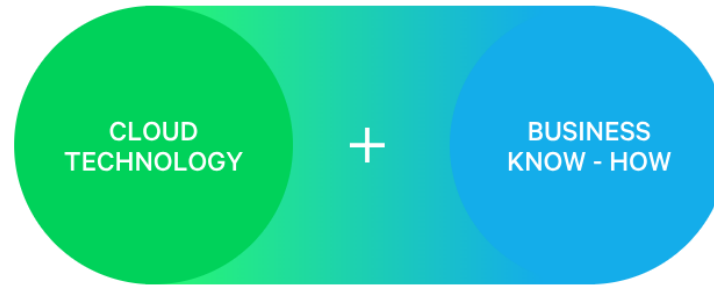
## Service Level 기반 IT운영 품질관리 체계



# 03. Naver Cloud Platform

일진씨앤에스는 NCP의 Managed Service Provider 로써, 네이버 클라우드 플랫폼 서비스 전반을 판매하고 고객을 위한 클라우드 시스템 설계 및 구축, 마이그레이션 등의 기술지원을 제공합니다.

다양한 비즈니스 노하우를 가진 파트너 여러분들이 클라우드 기술을 기반으로 하여 의미 있는 성장을 이룰 수 있도록 지원합니다.



네이버 클라우드 플랫폼 파트너와 협업해야 하는 이유

클라우드 서비스 및 클라우드 전문가 활용, 비즈니스 본연에 집중

최신 기술 도입을 통한 비즈니스 혁신 및 비용 효율성 제고

국내/외 파트너를 통해 언제 어디서나 비즈니스 가능

# Reference & Contact

## Corporate Profile

- 01 그룹 소개
- 02 회사 개요
- 03 재무 현황
- 04 조직도
- 05 연혁

## Our Business & Solution

- 01 SyncFlo 솔루션
- 02 ERP / MES / 스마트팩토리
- 03 IT 컨설팅 / 클라우드

## Reference & Contact

- 01 고객사례
- 02 업무 담당자

# 01. 주요 사업 실적

ERP, MES, 솔루션 등 최근 주요 사업 실적입니다.

사업명	완료	과업 범위	발주처
오리온테크놀로지 ERP/MES 구축 프로젝트	2025.05	더존 ERP10 구축, MES 시스템 구축 및 전체 사업 PMO	오리온테크놀로지
롯데에너지머티리얼즈 말레이시아 공장 QMS 및 PLC 설비 온라인 구축 계약	2025.04	롯데에너지머티리얼즈 말레이시아 공장 QMS 및 PLC 설비 온라인 구축	롯데에너지머티리얼즈 말레이시아
롯데에너지머티리얼즈 IT 시스템 이관 구축 계약	~ 2025. 03	롯데에너지머티리얼즈 계열사 시스템 인프라 이전 및 데이터 마이그레이션 수행	롯데에너지머티리얼즈
일진제강 전자전표 고도화 구축	2025.01	전자전표 시스템 고도화 및 Oracle ERP 연계	일진제강
스마트푸드네트웍스 ERP 시스템 FCM 부분 유지보수 계약	계속	스마트푸드네트웍스 Oracle ERP 시스템 FCM 부분 유지보수	스마트푸드네트웍스
롯데에코월 ERP 유지보수 계약	계속	롯데에코월 ERP 유지보수	롯데에코월
롯데에너지머티리얼즈 SAP ERP 유지보수 계약	~ 2025.03	롯데에너지머티리얼즈 SAP ERP 유지보수	롯데에너지머티리얼즈
일진그룹사 ITO 계약	계속	일진그룹 (홀딩스, 전기, 다이아몬드, 하이솔루션, 알피니언메디칼, 제강, 디스플레이 외) 정보시스템 Total아웃소싱 서비스	일진그룹
롯데에너지머티리얼즈 계열사 ITO 계약	계속	롯데에너지머티리얼즈 계열사 4개사 Total아웃소싱 서비스(AMO, IMO)	롯데에너지머티리얼즈

# 01. 주요 사업 실적

ERP, MES, 솔루션 등 최근 주요 사업 실적입니다.

사업명	완료	과업 범위	발주처
일진제강 ERP 업그레이드 프로젝트	2025.03	Oracle ERP R12 업그레이드	일진제강
아스트 전자전표 구축	2024.12	전자전표 시스템 신규 구축 및 Oracle ERP 연계	아스트
일진전기 전자전표 구축	2024.02	전자전표 시스템 신규 구축 및 Oracle ERP 연계	일진전기
TOPEC 엔지니어링/건축사무소 전자전표 구축	2023.11	전자전표 시스템 신규 구축 및 더존 ERP 연계	TOPEC
단국대병원 인프라 공급 프로젝트 물품 공급 계약	2023.04	단국대병원 인프라 공급 프로젝트 물품 공급 계약 (x86서버 외)	단국대학교병원
포스코MCM 전자전표 구축	2022.12	전자전표 시스템 신규 구축 및 Oracle ERP 연계 c 연계	포스코MCM
알피니언메디컬 전자전표 구축	2022.01	전자전표 시스템 신규 구축 및 Oracle ERP 연계	알피니언메디컬
롯데에코월, 롯데테크 전자전표 구축	2021.04	전자전표 시스템 신규 구축 및 더존 ERP 연계	롯데에코월/롯데테크
일진제강 전자전표 구축	2021.03	전자전표 시스템 신규 구축 및 Oracle ERP 연계	일진제강
일진다이아몬드 전자전표 구축	2020.05	전자전표 시스템 신규 구축 및 Oracle ERP 연계	일진다이아몬드

# 02. 업무 담당자

성공적인 디지털 전환을 위한 파트너가 되어드리겠습니다.  
사업 문의 및 제휴, 기술상담은 아래 담당자에게 연락 주시기 바랍니다.

## SyncFlo 솔루션 / SI 사업

김덕기 차장

Tel. 02-707-9243  
E-mail. Deokki.kim@iljincns.co.kr

## ERP / MES / 네이버웍스

장재용 사업부장

Tel. 02-707-9670  
E-mail. jaeyong.jang@iljincns.co.kr

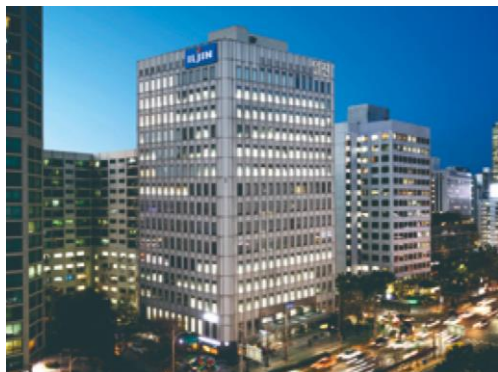
장덕화 이사

Tel. 1588-5387  
E-mail. deokhwa.jang@iljincns.co.kr

## IT 컨설팅 / 클라우드

권혁훈 상무

Tel : 02-707-9308  
E-mail. Hyukhun.kwon@iljincns.co.kr



Everyone, Everytime, Everywhere

# Total Solution Provider

**ILJIN** C&S